



### Bürogebäude Süd Careé

Hammerbrookstrasse 69  
20097 Hamburg

2. Obergeschoß (MB 3)  
ca. 454 m² (MF/G)

Maßstab: 1:100 (DIN A3)  
Stand: 07.02.2017

### Büroplanung

1 Empfang	1 AP
4 Einzelbüro	4 AP
1 Teambüro offen	6 AP
1 Teambüro offen	8 AP
<b>Summe</b>	<b>19 AP</b>

### Bodenbelag

<span style="display: inline-block; width: 15px; height: 10px; background-color: #ADD8E6; border: 1px solid black;"></span> Teppichboden
<span style="display: inline-block; width: 15px; height: 10px; background-color: #ADD8E6; border: 1px solid black;"></span> PVC-Boden
<span style="display: inline-block; width: 15px; height: 10px; background-color: #8B4513; border: 1px solid black;"></span> Amtico-Boden
<span style="display: inline-block; width: 15px; height: 10px; background-color: #D3D3D3; border: 1px solid black;"></span> Fliesenboden
<span style="display: inline-block; width: 15px; height: 10px; background-color: #696969; border: 1px solid black;"></span> Steinboden

### Mietinteressent



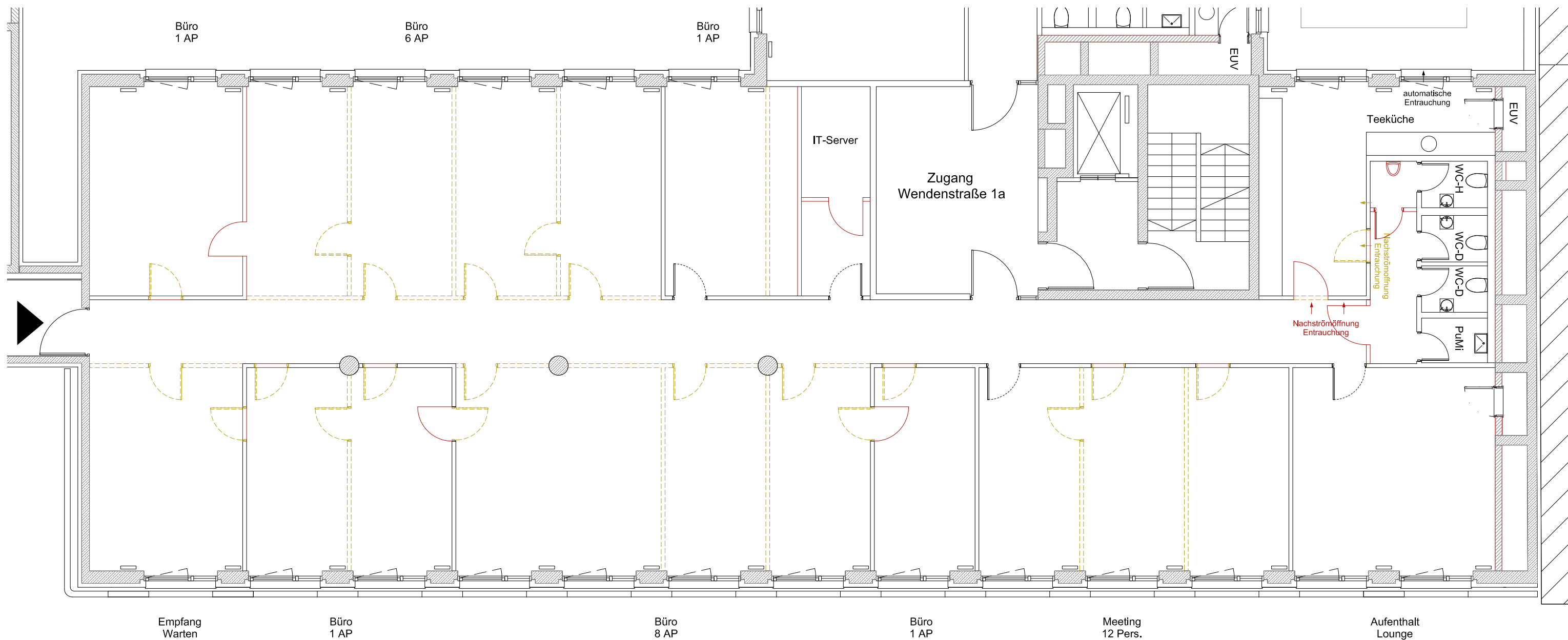
### Vermietung



Hannover Leasing GmbH & Co.KG  
Wolfratshauer Straße 49  
82049 Pullach  
Tel.: 089-21104 488  
Fax: 089-21104 202  
Email: [vermietungsmanagement@hannover-leasing.de](mailto:vermietungsmanagement@hannover-leasing.de)



Innenhof



Wendenstraße



**Bürogebäude Süd Careé**

Hammerbrookstrasse 69  
20097 Hamburg

2. Obergeschoß (MB 3)  
ca. 454 m² (MF/G)

Maßstab: 1:100 (DIN A3)  
Stand: 07.02.2017

**Büroplanung**

1 Empfang	1 AP
4 Einzelbüro	4 AP
1 Teambüro offen	6 AP
1 Teambüro offen	8 AP
<b>Summe</b>	<b>19 AP</b>

**Umbauarbeiten**

- Bestand
- - - Abbruch
- Neu

**Mietinteressent**



**Vermietung**



Hannover Leasing GmbH & Co.KG  
Wolfratshauer Straße 49  
82049 Pullach  
Tel.: 089-21104 488  
Fax: 089-21104 202  
Email: vermietungsmanagement@hannoverleasing.de